

MONTHLY MEMBERSHIP PROGRESS REPORT

地域 JAPAN

District 331 A

Results as of: 8/31/2021

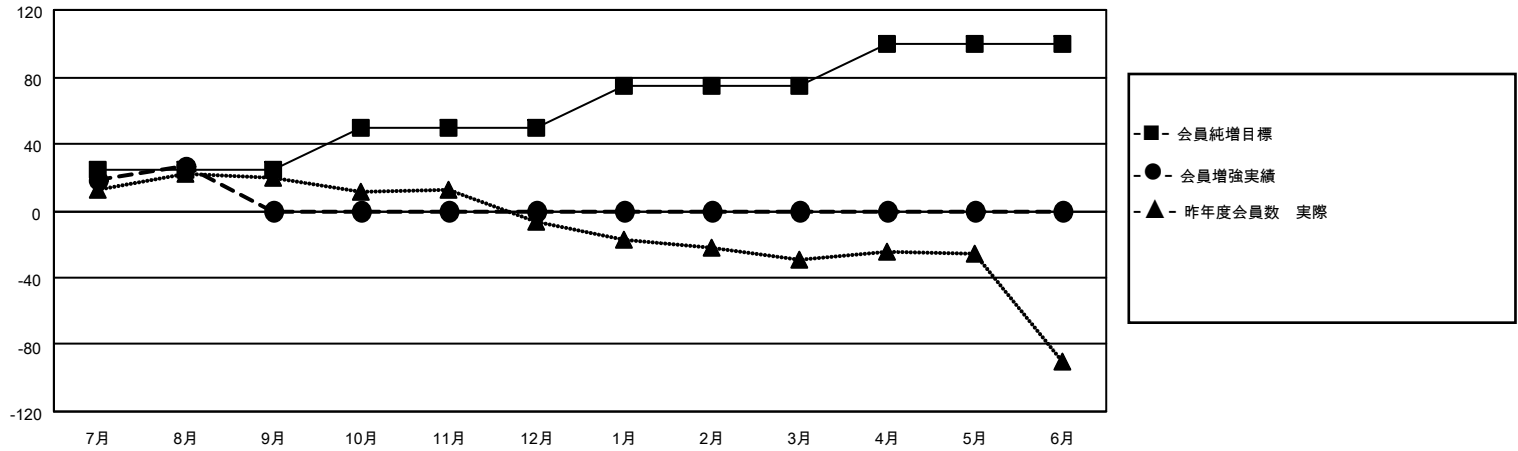
クラブ			
結果：2021-2022			
四半期	新クラブ目標	新クラブ	解散クラブ
7月/8月/9月	0	0	1
10月/11月/12月	0	0	0
1月/2月/3月	1	0	0
4月/5月/6月	0	0	0

名			
結果：2021-2022			
四半期	会員純増目標	会員増強実績	退会者(転籍を含む)実際
7月/8月/9月	25	37	10
10月/11月/12月	25	0	0
1月/2月/3月	25	0	0
4月/5月/6月	25	0	0

新クラブ目標及び実績累計



会員目標及び実績累計



解散クラブ: 1	19 CLUBS OF 72 一名以上の新会 員を登録	男女別	
退会者		男性	2,000 (81.63%)
物故会員	3	女性	450 (18.37%)
クラブ解散	0	NON BINARY	0 (0.00%)
その他	7	PREFER NOT TO ANSWER	0 (0.00%)
合計	10	世帯主/家族会員合計	636
	会員累計データを見るには、ここをクリック	国際会費半額の家族会員	350